

Rénovation Urbaine Quartier de Statte

Séance d'information presse
Mercredi 7 mars 2018

UNE ÉQUIPE DYNAMIQUE

Architectes

Historiens

Experts en mobilité

Paysagiste

Géographes

Bio-ingénieur

Economiste

Géologue

Ingénieur civil

Infographiste

Environnementalistes

Cartographe

Urbanistes

Fondé en 1992

Equipe pluridisciplinaire expérimentée

Large expérience en Région wallonne

4 domaines complémentaires :

Planification

Environnement

Mobilité

Espace public et aménagement paysager

agora
-urba.eu

environnement
espace public
paysage
territoire
mobilité

Sommaire

- ⇒ La Rénovation Urbaine, c'est quoi...
- ⇒ Présentation du plan directeur
- ⇒ Présentation des fiches projets

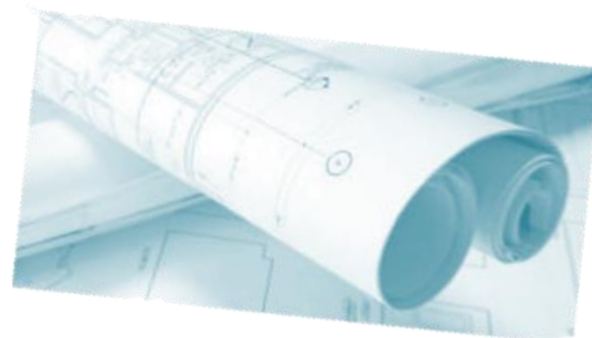
Le RU, c'est quoi ?



***Une priorité
d'avenir pour le
quartier?***



***Des moyens
financiers?***



***Des
réalisation
concrètes***

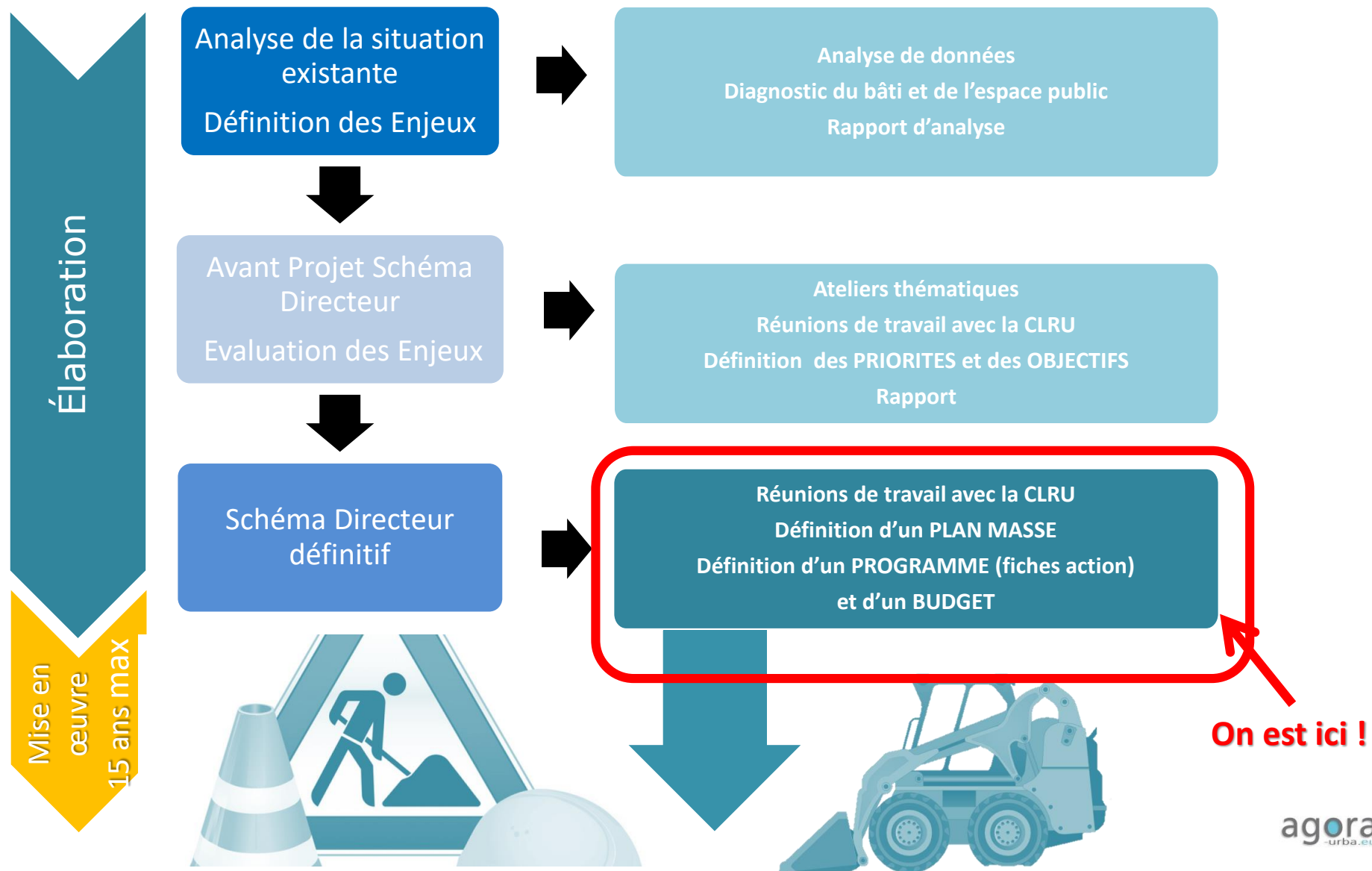


***Un projet de
quartier***



***Une mobilisation
des habitants***

Étape opération de rénovation urbaine



La rénovation urbaine (RU) : la procédure

DÉCISION

Décision du Conseil communal

Désignation d'un auteur de projet

Constitution d'une commission communale de rénovation urbaine

Possibilité d'avoir recours à un conseiller en rénovation urbaine (→ + subvention éventuelle)



DOSSIER

Réalisation du dossier de rénovation urbaine (→ + subvention) :

→ périmètre, projet de rénovation urbaine



On est ici !

Adoption du dossier par le Conseil communal



APPROBATION

Introduction du dossier à l'administration : DAO (DGO4 – DATU)

Présentation du dossier à la Direction extérieure (du ressort) de la DGO4 (DATU)

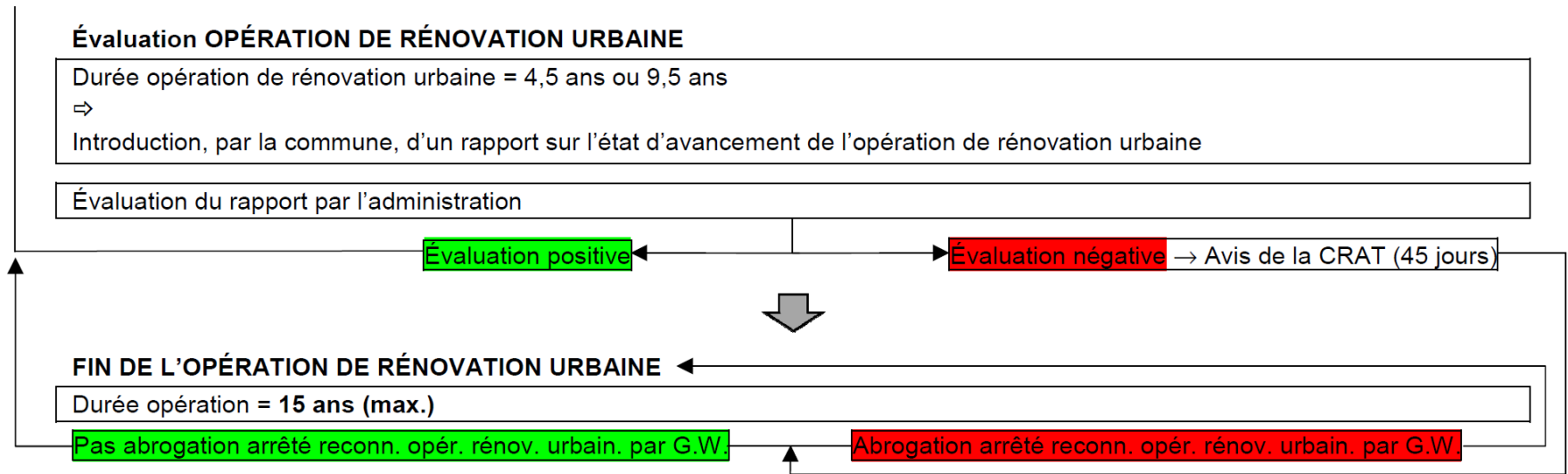
Avis de la CRAT (45 jours)

Transmis par l'administration du dossier complet au Gouvernement wallon (G.W.)

→ approbation du périmètre, du dossier de rénovation urbaine et du budget y afférent par le G.W.

Reconnaissance et exécution complète = durée maximale de 15 ans

La rénovation urbaine (RU) : la procédure



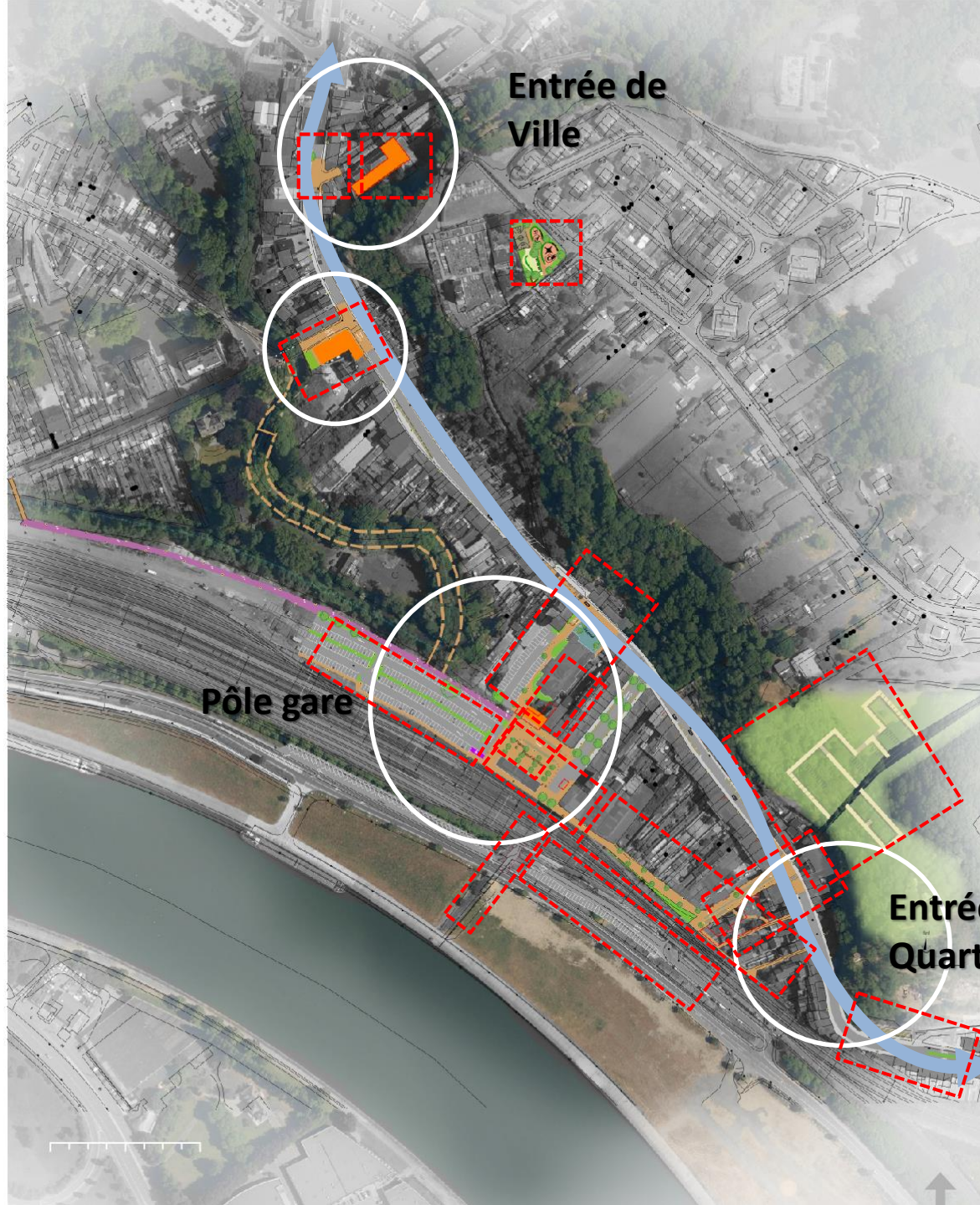
Le Périmètre



Le Schéma directeur



Les principaux secteurs d'interventions




Périmètre
des fiches
Projets

20
Projets

Entrée de
Quartier

Liste des fiches projets

1 // STATTE ENTRE VILLE ET CAMPAGNE : paysage et patrimoine – 6 projets

- 1.a **Création d'une signalétique** Fléchage directionnel visiteurs / usagers – pour les éléments du quotidien comme du patrimoine – continuité de la signalétique développée dans le centre ville de Huy
- 1.b **L'éclairage du quartier** Mise en perspective du patrimoine / scénographie urbaine / Sentiment de Sécurité / convivialité des espaces
- 1.c **Rénovation des chemins** Confort et de la sécurité des usagers et meilleur connexion à la rue de Statte / Affirmer leur fonction récréative et paysagère
- 1.d **Réaménagement du parvis et des abords de l'Eglise** Un lien direct entre le parvis et la gare / réaffirmer leur convivialité/ Mieux organiser les fonctions
- 1.e **Réaménagement de la rue Oscar Lelarge** Réduire visuellement l'espace dédié à l'automobile / Planter et mieux identifier les fonctions / Assurer le passage des camions
- 1.f **Verdurisation du centre** Végétaliser le quartier (planter là où c'est possible)/ mener des actions au quotidien avec les habitants

Liste des fiches projets

2 // STATTE UNE ENTRÉE DE VILLE ET DE QUARTIER : convivialité de l'espace public -7 projets

- 2.a **Réaménagement des entrées sur le Quartier** Aménager des dispositifs ralentisseurs
freiner la vitesse pratiquée / plus de sécurité
- 2.b **Réaménagement de la N64 Cœur du quartier** Donner davantage d'espace aux piétons /
sécuriser les traversées / Améliorer le stationnement
- 2.c **Acquisition et réaménagement de la Place de la Gare** Pacifier la place du stationnement et
des manœuvres des camions / Réaffirmer la convivialité de la place
- 2.d **Réaménagement du Parking de la Gare** Intégrer de nouvelles fonctions (stationnement vélo
sécurisé, covoiturage et espace de recharge) et les circulations
- 2.e **Réaménagement de la rue du Pairon** Mieux organiser le stationnement / donner davantage
d'espace aux piétons / Planter
- 2.f **Acquisition et création d'une nouvelle zone de stationnement de 100 places**
Organiser et officialiser le stationnement déjà présent en contrebas de la voie ferrée/ Augmenter l'offre / Diminution du
trafic sur la rue de Statte / Assurer la circulation des modes doux
- 2.g **Mise en place d'un plan de stationnement pour le quartier** Mise en place d'une
réglementation / Offrir une offre en stationnement au plus grand nombre / Eviter les incivilités / Assurer plus de place aux
piétons

Liste des fiches projets

3 // STATTE IMAGE DU QUARTIER RENOUVELLEE : Qualité résidentiel du quartier -7 projets

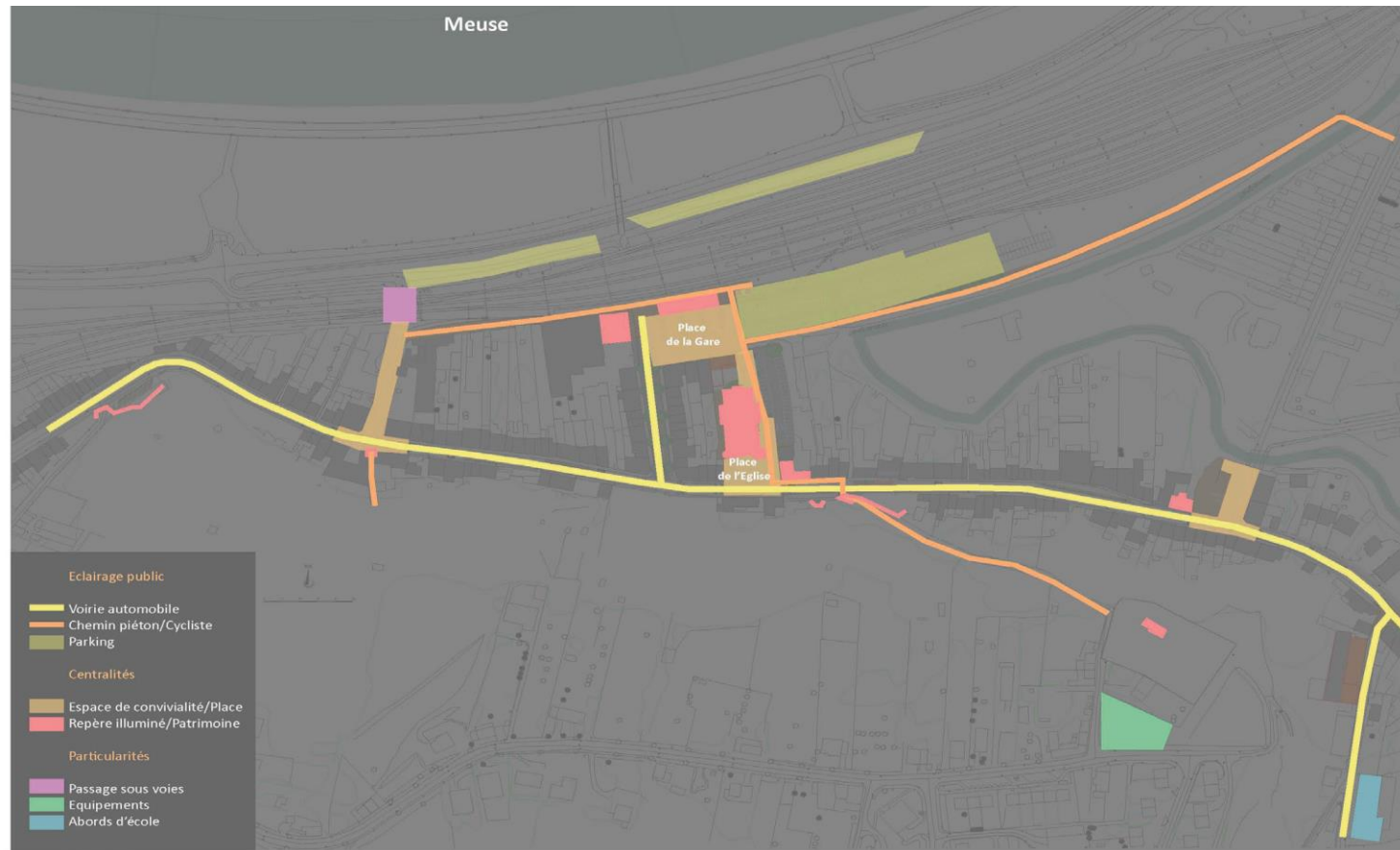
- 3.a **Acquisition de propriétés** CEFA / Place de la Gare / une partie des parcelles jouxtant la voie Ferrée derrière les moulins
- 3.b **Reconversion du CEFA** bâtiment mixte logements / équipements services
- 3.c **Nouveau bâtiment de l'Autobus** bâtiment mixte logements / équipements services
- 3.d **Urbanisation du terrain rue René Dubois / Wanze** bâtiment mixte logements / bureaux services
- 3.e **Réaménagement de l'Agora Space** Création d'un espace polyvalent dédié aux familles
- 3.f **Axe pour les modes Doux secteur Gare**
- 3.g **Fermeture de l'ancien passage piéton sous voie**

STATTE ENTRE VILLE ET CAMPAGNE

paysage et patrimoine

Fiche : L'éclairage du quartier

- Réaliser un plan lumière pour le quartier
- Installation de nouveaux éclairages
- diminution des consommations énergétiques
- Amélioration du sentiment de sécurité
- Utilisation d'un système de LED
- Lumière blanche

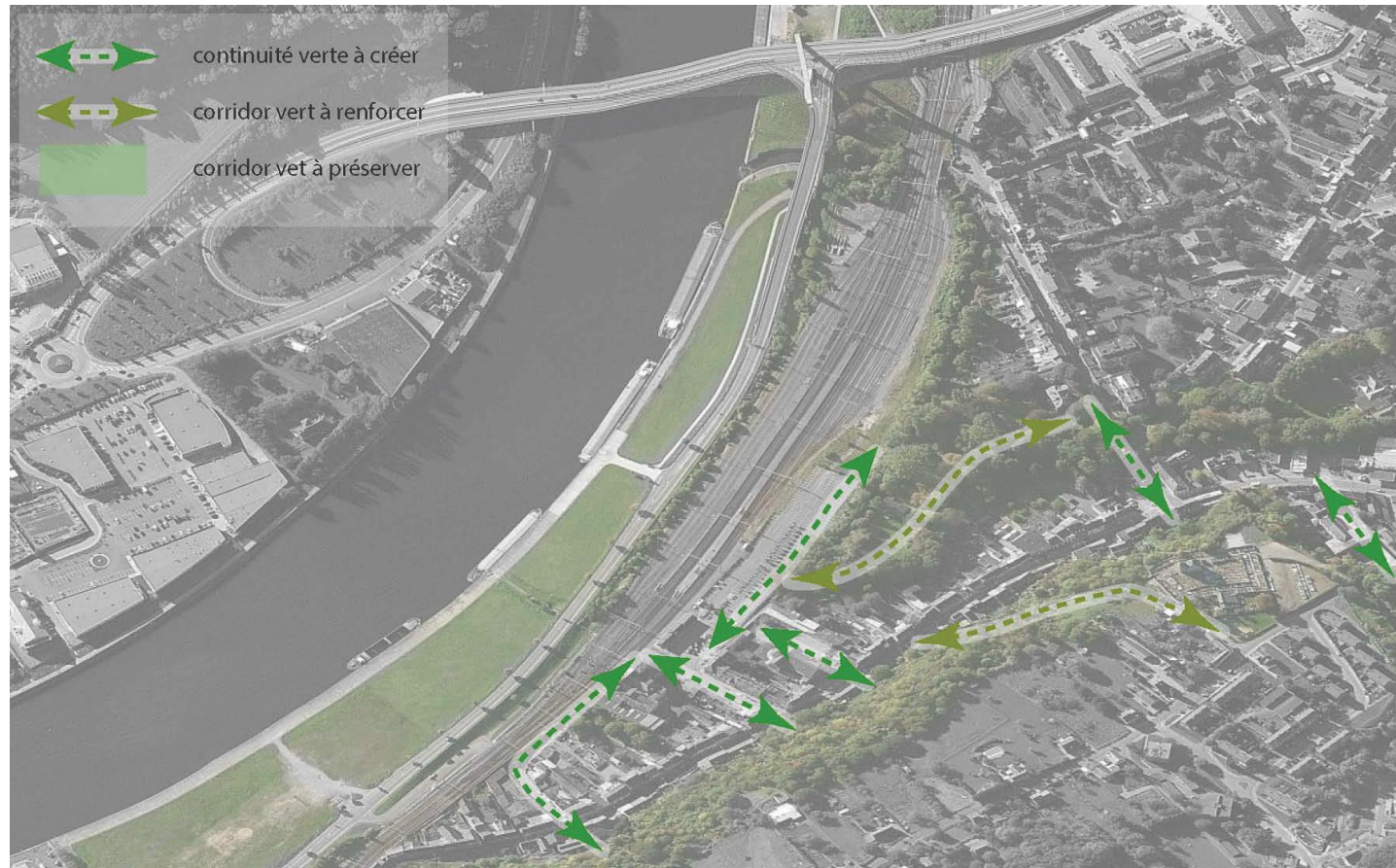


STATTE ENTRE VILLE ET CAMPAGNE

paysage et patrimoine

Fiche : La verdurisation du quartier

- Actions de végétalisation avec les habitants (pose jardinières et d'arbustes grimpants sur les facades)
- Organiser des formations pour les moins qualifiés autour des techniques de végétalisation (en lien avec le CPAS et les associations locales).

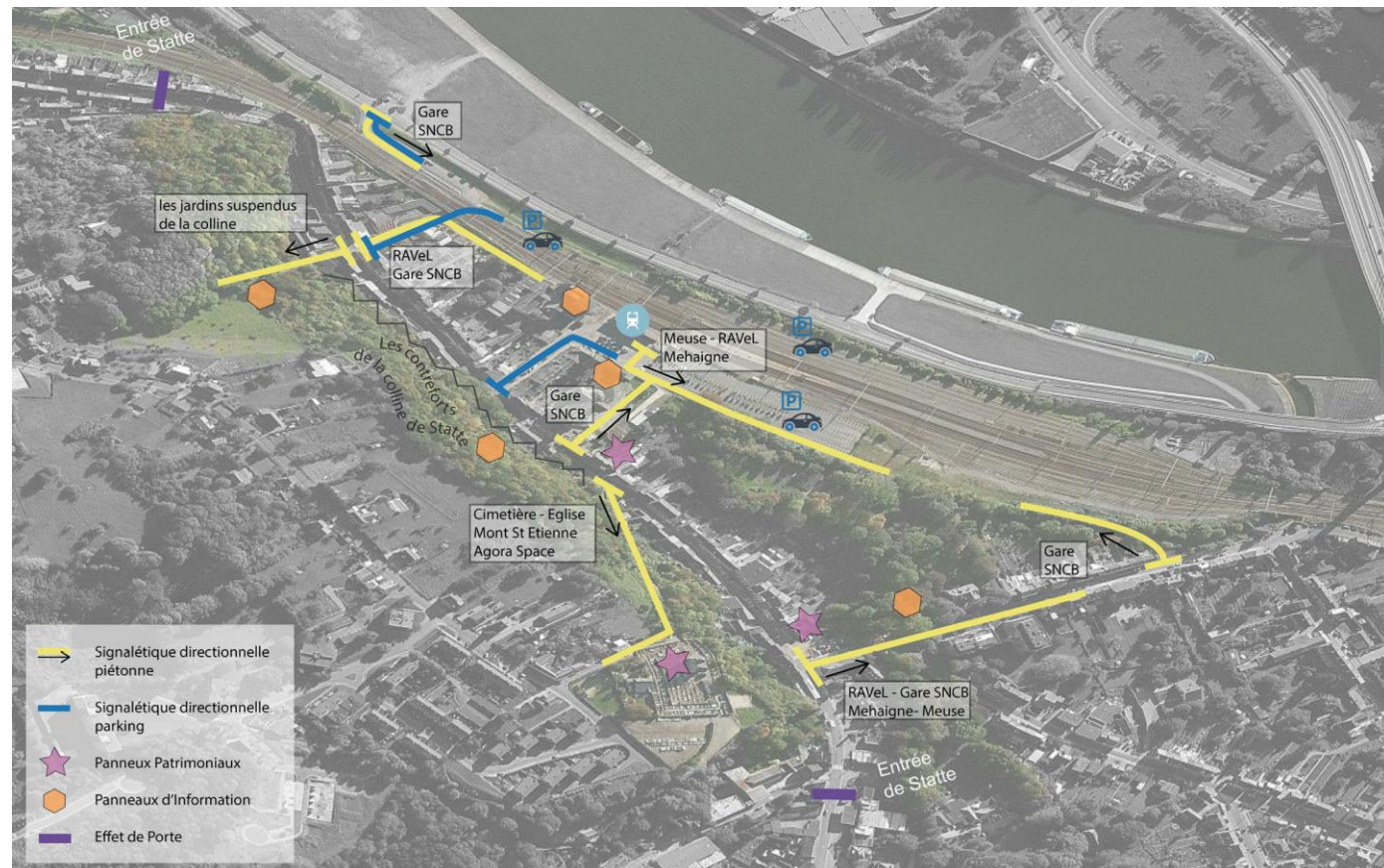


STATTE ENTRE VILLE ET CAMPAGNE

paysage et patrimoine

Fiche : Création d'une signalétique

- Réaliser un plan signalétique pour le quartier
- Repenser le fléchage directionnel du quartier pour les visiteurs, les riverains.
- Equipement de l'ensemble du périmètre



STATTE ENTRE VILLE ET CAMPAGNE

paysage et patrimoine



EFFET DE PORTE

(Source: Huy Charte graphique)



PANNEAUX D'INFORMATION

(Source: Huy Charte graphique)



LES PANNEAUX PATRIMONIAUX

(Source: Huy Charte graphique)



LA SIGNALÉTIQUE DIRECTIONNELLE PIÉTONNE ET DE PARKING

(Source: Huy Charte graphique)

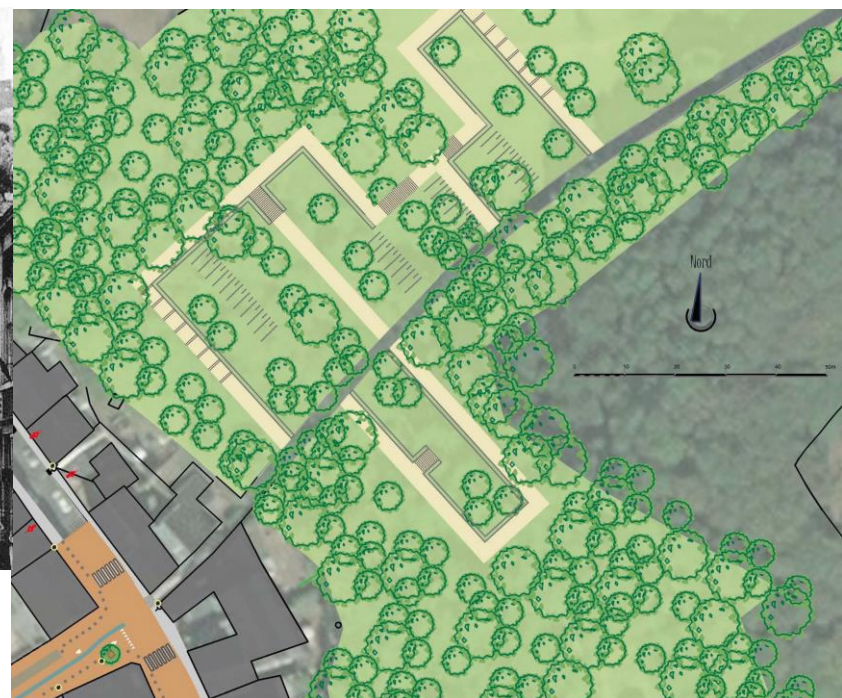


STATTE ENTRE VILLE ET CAMPAGNE

paysage et patrimoine

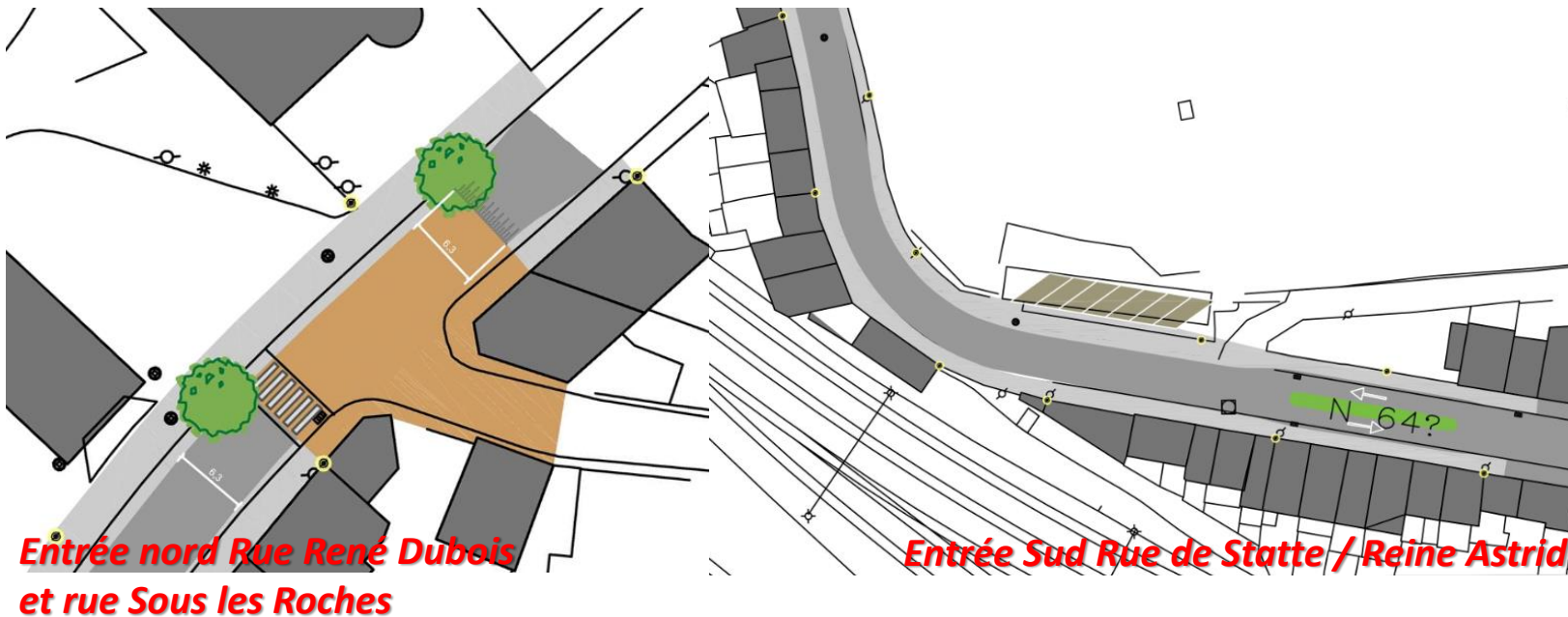
Fiche : Rénovation des chemins

- Consolidation escaliers et installation éclairage
- Aménagement de paliers agrémentés de mobilier – réinterprétation des terrasses d'antan à des fins de loisirs



STATTE UNE ENTRÉE DE VILLE & DE QUARTIER : convivialité de l'espace public

Fiche : Réaménagement des entrées sur le Quartier



- Matérialisation des entrées Nord et sud : plateau de plein pied, rétrécissement de la chaussée
- Aménagement poche de stationnement au pied du rocher et de la rue Yerpen
- Plus de place pour le piéton trottoir- plateau / Sécurité à proximité de l'école

STATTE UNE ENTRÉE DE VILLE & DE QUARTIER : convivialité de l'espace public

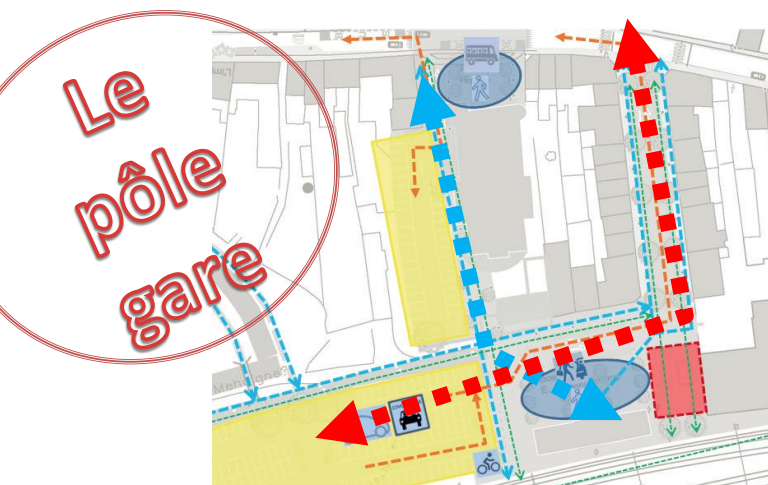
Fiche : Réaménagement de la N64 Cœur du quartier



- Confort du piéton
- Diminution de la voirie à 6 m 30 - Suppression de la ligne rouge
- 3 espaces partagés : plateaux de plein pied
- Sécurisation : stationnements et circulation alternés (entre l'Imprévue et la rue du Pairon) limitation des vitesses
- Réintroduction du stationnement en voirie : soit 10 places supplémentaires
- Zone de livraison – stationnement courte durée à proximité des commerces

STATTE UNE ENTRÉE DE VILLE & DE QUARTIER : convivialité de l'espace public

Fiche : Réaménagement de la Place de la Gare



- Plateaux surélevés – Parvis rue de Statte – entrée escalier statue Oscar Le large
- Axe piéton depuis la rue de Statte le long de l'église
- Accès voiture par la rue Oscar Lelarge : passage sur la place en mise au pas vers le parking SNCB (entrée et sortie)
- Espace partagé de plein pied
- Ouverture sur la place de la Gare
- Suppression parking longue durée sur place
- Mise en place d'un « Kiss and Ride »
- Suppression de la cabine qui facilite la rotation des camions
- Accès place de stationnement Eglise par le parvis (durée limitée)



STATTE UNE ENTRÉE DE VILLE & DE QUARTIER : convivialité de l'espace public

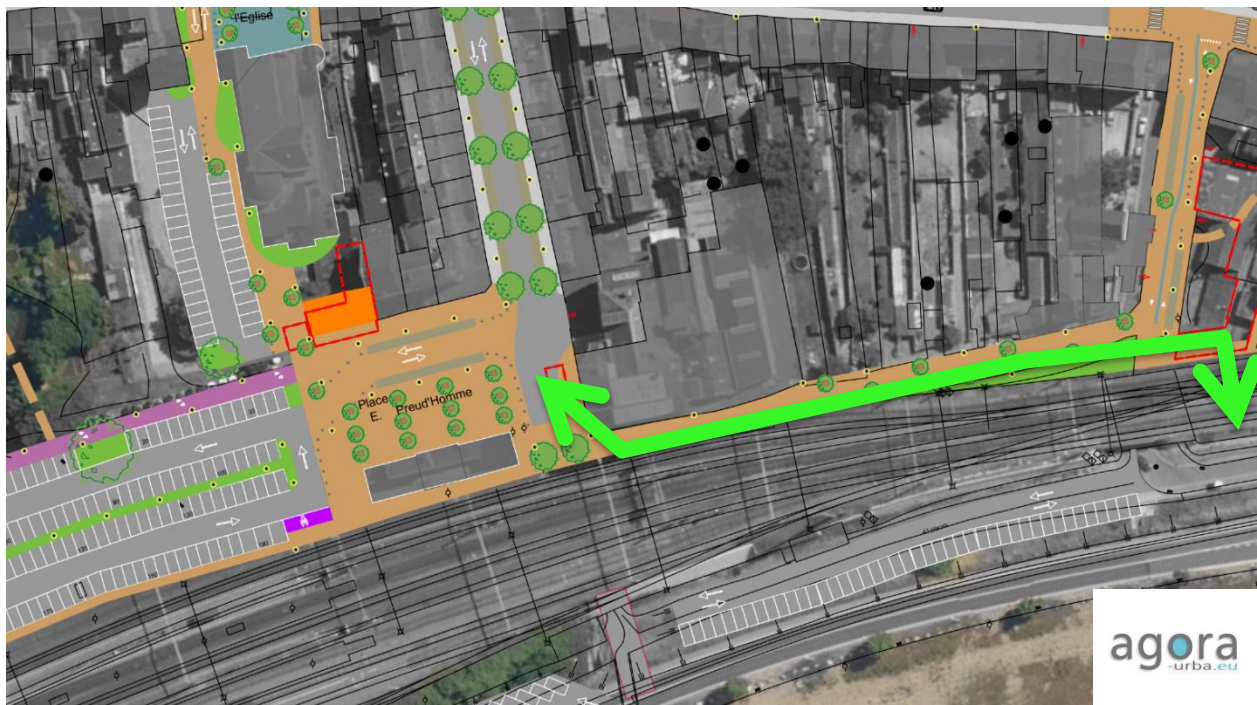


STATTE UNE ENTRÉE DE VILLE & DE QUARTIER : convivialité de l'espace public



**Fiches: Réaménagement du Parking de la Gare
Création d'une nouvelle zone de stationnement Rue du Pairon**

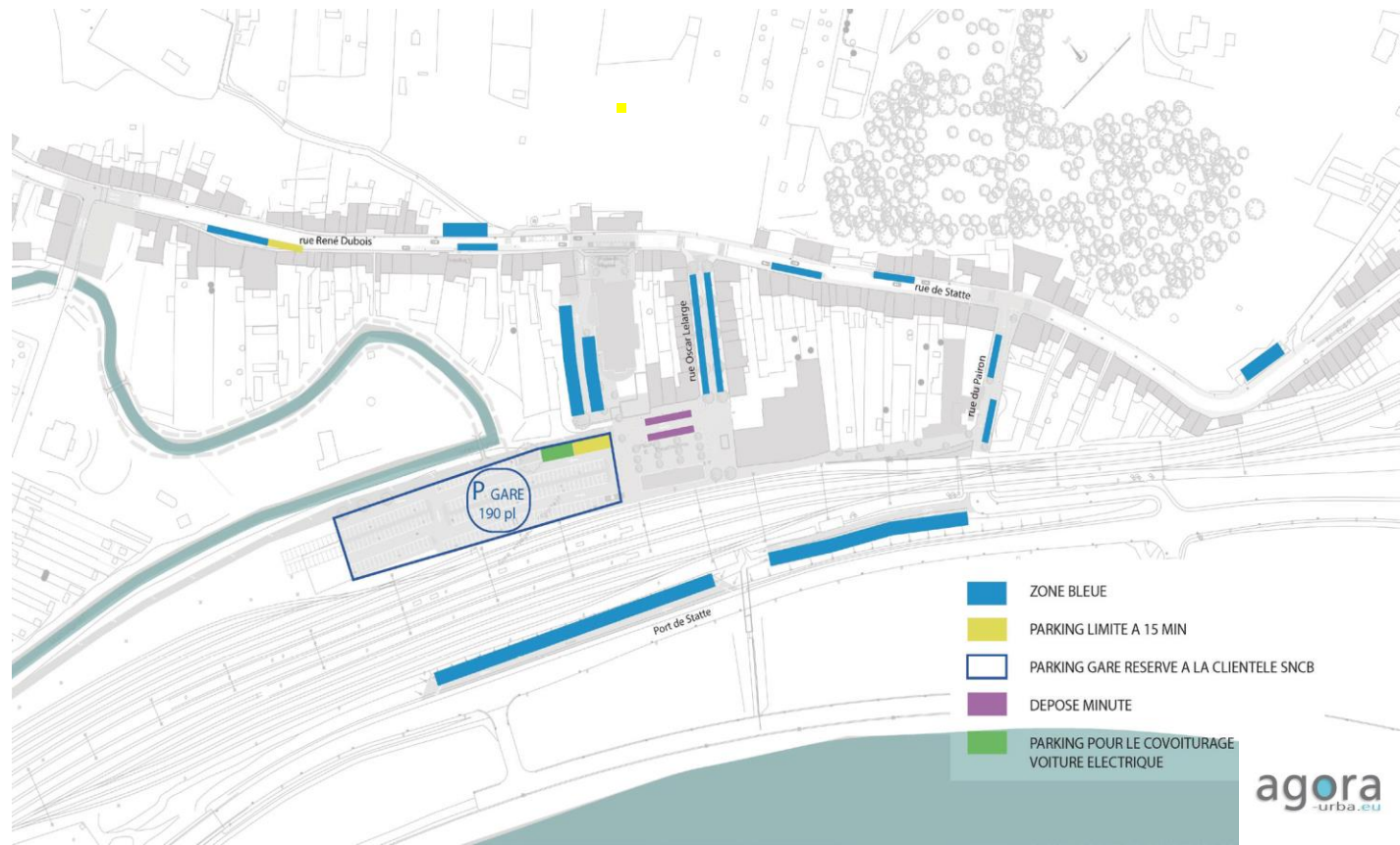
- Répondre à la demande en stationnement
- Faciliter l'accès à la gare
- Diminuer la pression en voirie rue de Statte
- Favoriser les modes de déplacements alternatifs – accès ravel
- Sécuriser les déplacements piétons
- Améliorer l'image du quartier



STATTE UNE ENTRÉE DE VILLE & DE QUARTIER : convivialité de l'espace public

- Préserver le stationnement des résidents et des commerçants
- Favoriser une rotation des stationnements, et éviter le stationnement ventouse
- Optimiser le stationnement à proximité de la gare, pour en faire un pôle d'échange multi modal
- Réguler le partage de l'espace public dévolu au stationnement entre l'ensemble des usagers de la ville
- Favoriser le report modal

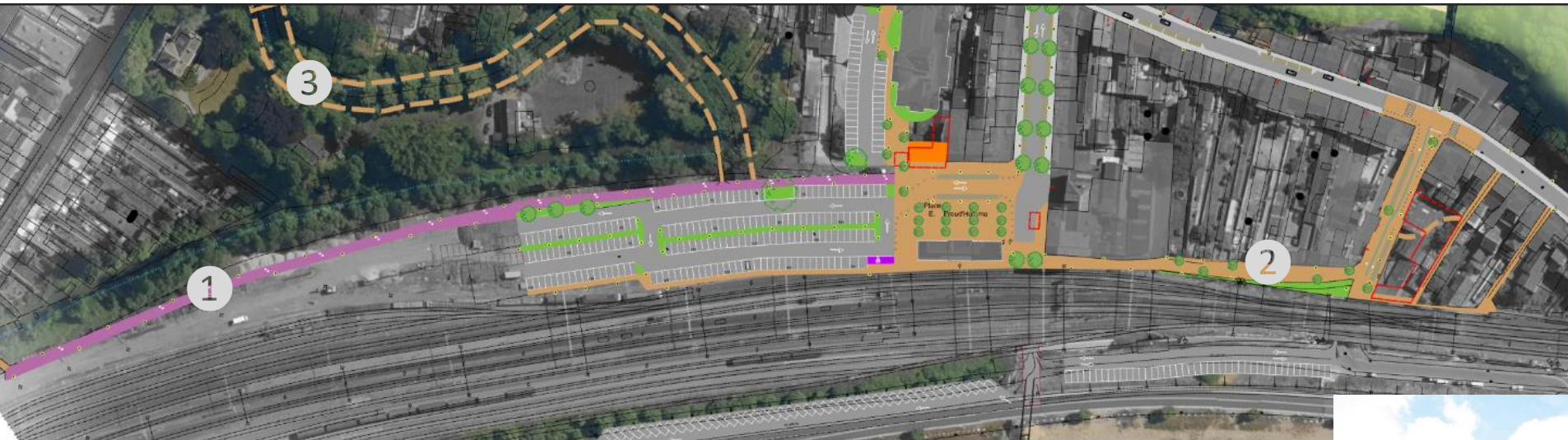
Fiche : Mise en place d'un plan de stationnement pour le quartier



STATTE IMAGE DU QUARTIER RENOUVELLEE :

Qualité résidentiel du quartier

Fiche : Axe pour les modes Doux secteur Gare

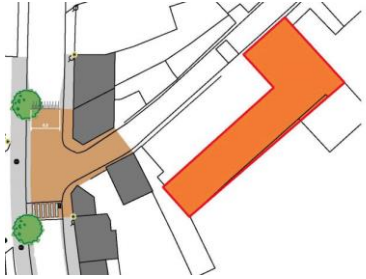


- 1- Aménagement passerelle Wanze
- 2- Nouvel accès gare – rue du Pairon – place de la Gare (accès ruelle Jaspart et Grayet)
- 3- Réflexion sur une ballade bucolique le long de la Mehaigne



STATTE IMAGE DU QUARTIER RENOUVELLEE :

Qualité résidentiel du quartier



Fiche : Reconversion du CEFA

- Création d'un nouveau bâtiment
- R+3
- 20 logements
- RDC actif (équipement en lien avec le pôle scolaire)
- Création de places de stationnement (déclivité du terrain)



STATTE IMAGE DU QUARTIER RENOUVELLEE :

Qualité résidentiel du quartier



Fiche : Nouveau bâtiment de l'Autobus

- Création d'un nouveau bâtiment pivot entre les deux places renouvelées
- R+3- alignement batiment existant
- 6/8 logements
- RDC actif ouvert sur la nouvelles place (équipement/ services) - continuer sa vocation culturelle, sociale et conviviale

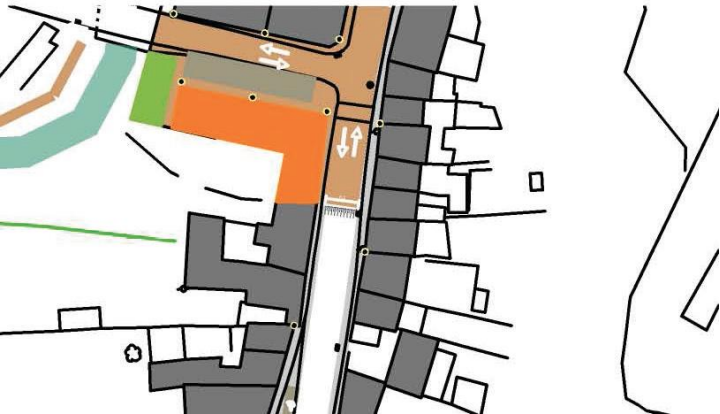


STATTE IMAGE DU QUARTIER RENOUVELLEE :

Qualité résidentiel du quartier

Fiche : Urbanisation du terrain rue René Dubois / Wanze

- Création d'un nouveau bâtiment
- R+2 soit 900 m²
- Conservation du square existant
- Relation et perspective bâtiment classé connexe
- Conservation places de parking
- RDC bureaux/services
- Respect typologie urbaine environnante



STATTE IMAGE DU QUARTIER RENOUVELLEE :

Qualité résidentiel du quartier

Fiche : Réaménagement de l'Agora Space

- Développer une offre en équipement pour les familles et la petite enfance
- Garder un espace de jeux accessibles aux jeunes du quartier
- Faciliter l'usage simultané des différentes parties du parc par des publics différents (potagers pour les enfants du quartier)

- 1- plaine de jeu pour les 3 -6 ans
- 2- plaine de jeu pour les 6-12 ans
- 3- zone libre pour le repos – cet espace peut accueillir de projets pédagogiques
- 4-Terrain multisports



Merci

agora
-urba.eu

environnement
espace public
paysage
territoire
mobilité

