

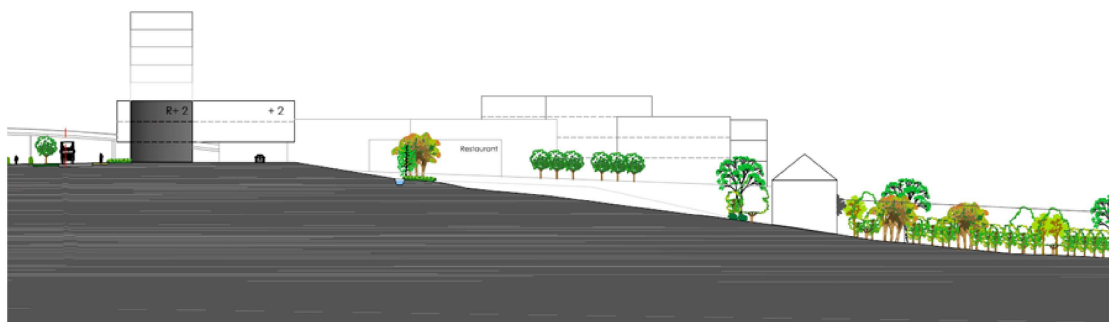
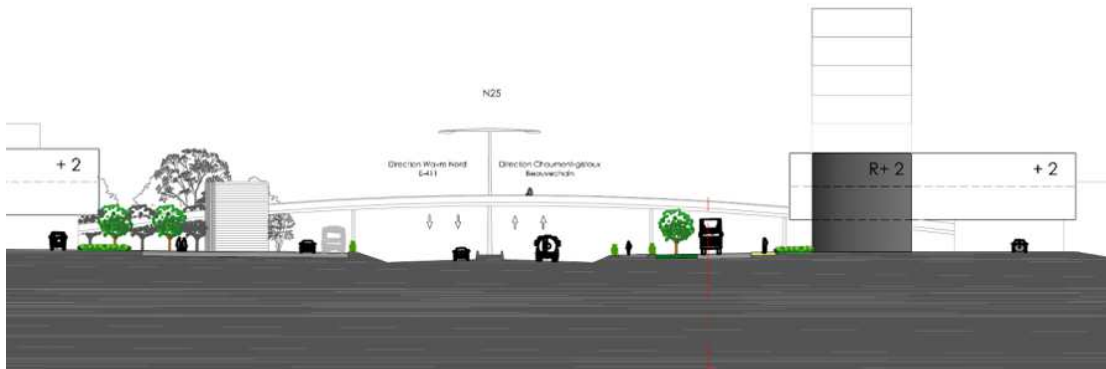
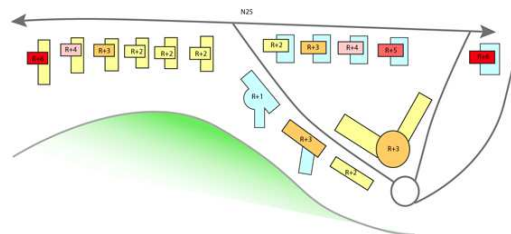
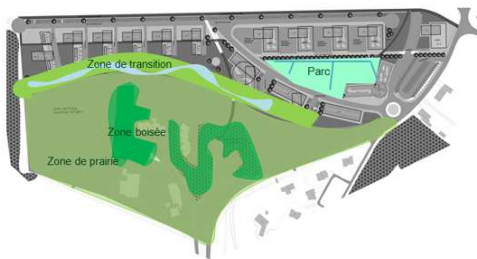
ETUDE DE FAISABILITÉ ZACC DE LOUVRANGES

La Ville de Wavre a confié au bureau agora une étude de faisabilité sur la rive Sud de la ZACC de Louvranges afin d'analyser la potentialité d'y développer un parc d'activité pour les PME.

Agora a proposé de développer un Ecoparc pouvant accueillir environ 31 000 m² de bureaux, ateliers et petits entrepôts et 2 000 m² d'équipements collectifs (restaurant d'entreprise, crèche,...).

Les grands principes d'urbanisation de l'éco parc sont les suivants :

- Mise en valeur du site (vallée de la Louvrange) et du cadre paysager
- Connexion de l'Ecoparc avec les quartiers limitrophes
- Développer des transitions paysagères
- L'exemplarité environnementale
- Offrir une façade sur la N25
- Marquer l'entrée du site
- Intégration de l'eau comme élément paysager
- Modularité des cellules



3309

Références

Mission : Etude de faisabilité ZACC de Louvranges
 Localisation : Ville de Wavre
 Maître de l'Ouvrage : Ville de Wavre
 Montant de l'étude : 7.920 euros
 Date : février-mai 2014

planification
 mobilité
 environnement
 espace public