

SCHÉMA DE STRUCTURE COMMUNAL (SSC) THEUX

La commune de Theux souhaite se doter des outils permettant l'approfondissement de la réflexion urbanistique pour développement de la commune, de ses villages et de ses quartiers.

L'élaboration du Schéma de Structure Communal comporte plusieurs phases.

La première phase consiste en l'analyse de la situation existante de fait et de droit, qui doit être vue comme un inventaire des données, une "image" objective de la ville. Cette analyse objective est complétée par un volet subjectif, à savoir "comment la ville est-elle vue par ses habitants ?"

Le but de ces deux analyses est d'établir un diagnostic de la commune, pour notamment mettre en lumière les atouts et les faiblesses du territoire, ainsi que les menaces et les opportunités.

La finalité du diagnostic est donc multiple :

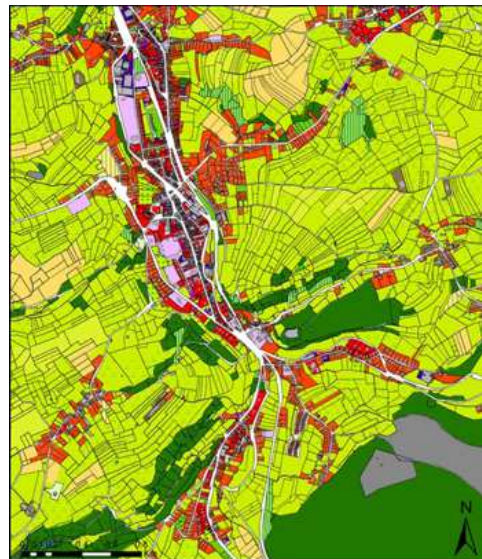
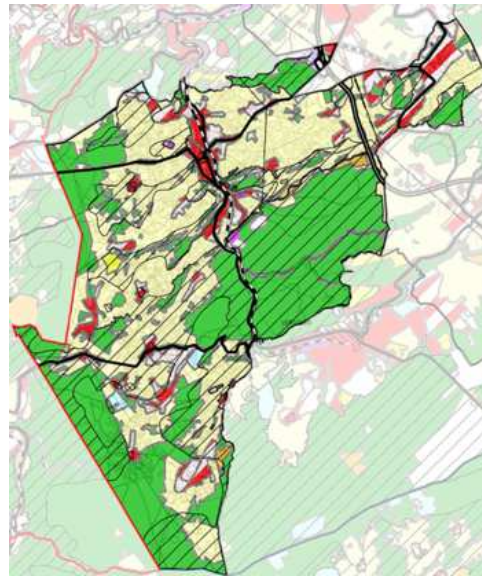
- Mobilisation : il doit impliquer les acteurs locaux et renforcer l'identité du territoire en les mobilisant autour d'un projet commun.
- Compréhension : il doit permettre de comprendre la réalité locale et son évolution.
- Restitution : il doit renvoyer l'image du territoire aux acteurs (fonction miroir), le positionner dans un contexte plus vaste (optique projective du territoire).
- Opérationnalité : il doit aider la Commune à effectuer les choix stratégiques nécessaires au développement du territoire et faciliter l'émergence des projets et actions.
- Aide à la gestion : il doit permettre de constituer une base d'information utile à la gestion du territoire communal.
- Evaluation-monitoring : il fait partie intégrante de la démarche d'évaluation/monitoring de la procédure de développement communal.

Le diagnostic sert ensuite à élaborer les objectifs principaux. Cette partie représente la traduction d'une stratégie en un ensemble cohérent d'objectifs stratégiques. Elle met en lumière les actions à initier ou à poursuivre, en spécifiant le processus et les ressources affectées par la méthode appelée « Tableau de Bord Prospectif ». Une hiérarchisation dans le temps de ces différents objectifs, selon leur caractère stratégique et leur faisabilité à court, moyen et long terme sera effectuée.

Le Règlement Communal d'Urbanisme s'appuie sur la structure générale du bâti communal, des voiries, des espaces publics et sur les constats de qualité urbanistique et architecturale des éléments bâtis. Il doit répondre aux objectifs communaux fixés dans le cadre du Schéma de Structure.

Les deux parties du RCU sont :

- une partie plus "générale" développant prioritairement les grandes orientations permettant d'intégrer les préoccupations de développement durable et de performance énergétique du bâti;
 - une seconde partie, développant des prescriptions essentielles plus "précises" selon les aires différenciées.
- Les deux Rapports Urbanistiques et Environnementaux concernent les ZACC Juslenville et la ZACC la Reid. Ces études complètent l'élaboration du SSC de la commune de Theux.



1946

Références

Maître de l'Ouvrage: Commune de Theux
 Etat d'avancement: en cours (depuis septembre 2008)
 Superficie de la commune: 83,4 km²
 Population: 11.575 hab.

planification
 mobilité
 environnement
 espace public