

CRÉATION D'UNE ESPLANADE D'ACCUEIL POUR L'HÔPITAL ERASME ET LE SITE UNIVERSITAIRE

Le campus hospitalo-facultaire d'Erasmus est la structure académique médicale de l'Université Libre de Bruxelles. Le campus évolue autour de deux pôles complémentaires, l'Hôpital universitaire Erasme et les bâtiments facultaires. Autour de ce pôle se sont développées des structures plus récentes en lien avec l'enseignement médical comme la HELB Ilya Prigogine mais aussi sur des thématiques médicales diverses (les Jardins de la Mémoire, Facere, EEBC, ...).

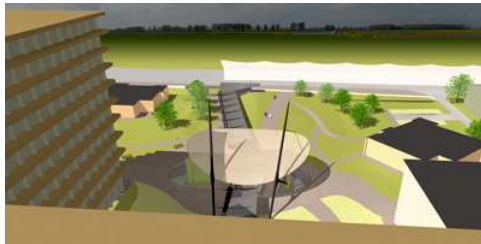
Le projet envisage la création d'une esplanade d'accueil pour l'hôpital Erasme et le site Universitaire depuis le route de Lennik ; la circulation, de type local uniquement, y est canalisée via deux boucles situées en périphérie de l'Esplanade laissant l'espace central aux modes dits « doux ».

Cela peut se faire en ciblant et canalisant la circulation autorisée sur le site :

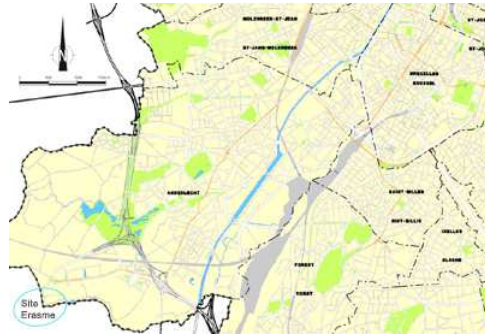
- il s'agit, tout d'abord, de l'étagé, via la création d'un dépose minute en sous-sol, surmonté d'une couverture aérienne et accessible via une trémie verdurisée. Les personnes déposées pourront emprunter l'un des deux ascenseurs panoramiques ou l'escalier, pour atteindre le niveau de l'entrée de l'hôpital, juste devant la rotonde d'accueil. Quant aux conducteurs, ils ont la possibilité de faire demi-tour ou d'aller dans le parking Centre après avoir pris un ticket.
- Ensuite, limiter la circulation automobile de surface à deux voiries en boucle.

L'espace ainsi libéré permet de créer un réseau de cheminements piétons accessibles aux PMR permettant à l'esplanade de jouer pleinement son rôle d'accueil pour l'hôpital comme pour le reste du site Universitaire et d'offrir :

- au point de convergence de tous les cheminements, face à la rotonde de l'hôpital, un point de référence matérialisé par l'ouverture au sol du dépose minute, par les passerelles qui permettent son franchissement et enfin par sa couverture aérienne ;
- sur l'axe principal formé par le métro et la Rotonde d'accueil de l'hôpital, un large passage couvert permettant aux cyclistes et piétons d'atteindre l'hôpital au sec ;
- un réseau de cheminements, non couverts cette fois, connectant l'esplanade aux urgences (en continuité avec l'intervention au niveau de la route des urgences et de l'esplanade de l'hôpital de jour) et aux Facultés via la galerie commerçante ou le passage couvert (mais néanmoins perméable car ouvert latéralement) reliant la galerie à l'hôpital.



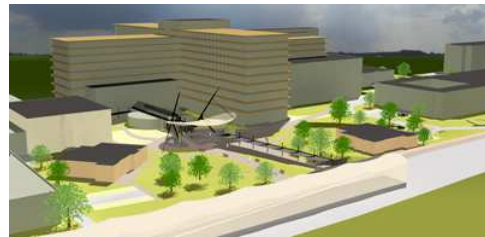
1905



Carte 1 : Localisation générale du site - Source URBIS



Figure 1 : Parcellaire au niveau du site



Références

Maître de l'Ouvrage: ULB
Etat d'avancement: P.U. approuvé
Montant des travaux estimé: 2.400.000 € HTVA

planification
mobilité
environnement
espace public