

RÉAMÉNAGEMENT DE LA PLACE VANHUFFEL À KOEKELBERG

Le réaménagement de la place communale est sans conteste l'un des deux points forts de l'intervention sur l'espace public envisagée dans le cadre du contrat de quartier.

Le projet propose en effet un changement radical d'occupation de la place en permettant la réappropriation de l'espace par les piétons pour en faire un lieu privilégié d'échanges et de rencontres.

Dans cette optique, l'organisation de la circulation automobile sur la place et dans deux rues adjacentes a fondamentalement été revue pour diminuer l'impact du trafic de transit et celui du stationnement à même la place.

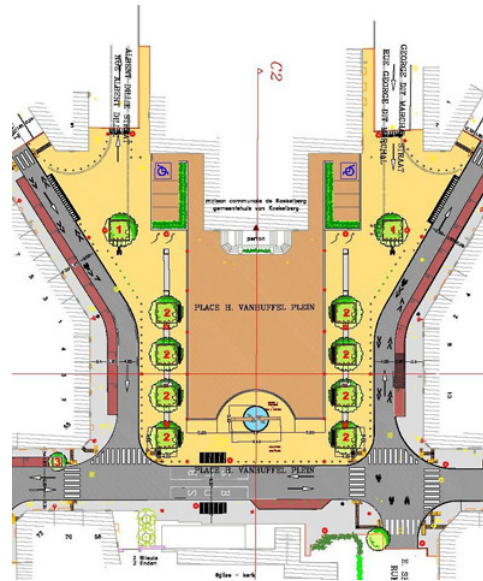
Un bassin avec jeux d'eau surplombé par une oeuvre d'art termine l'aménagement de la nouvelle place du côté de la rue de l'Eglise Sainte-Anne.

Deux rangées d'arbres sont implantées de part et d'autre de la place de manière à structurer le nouvel aménagement et cadrer la vue vers la maison communale. La présence végétale est encore renforcée par de larges massifs persistants taillés au pied de chacun des arbres et par le maintien des haies aux abords de la maison communale.

La restructuration de l'éclairage public (lanternes sur mâts ou sur consoles façade et colonnes lumière) tant autour que sur la place, renforcera davantage l'impact visuel des nouveaux aménagements projetés, de même que celui du mobilier (bancs, poubelles, mâts de drapeaux, abris bus,...)

La place communale étant par définition un des lieux prestigieux d'une commune, la qualité de l'aménagement impose la mise en oeuvre de matériaux nobles et durables, en particulier pour les revêtements de sol.

Outre la pierre bleue pour les petits ouvrages d'arts, les bordures ou certains jeux de dallages ; des pavés mosaïques en grès (teinte rouille - brun-gris) habilleront la partie centrale de la place tandis que des pavés tête plate en grès ou en calcaire gréseux (ton jaune-gris) seront mis en oeuvre sur le pourtour de la place centrale.



1335

Références

Maître de l'Ouvrage: SPFMT
 Etat d'avancement: terminé en 2008
 Date: 2004-2010

planification
 mobilité
 environnement
 espace public